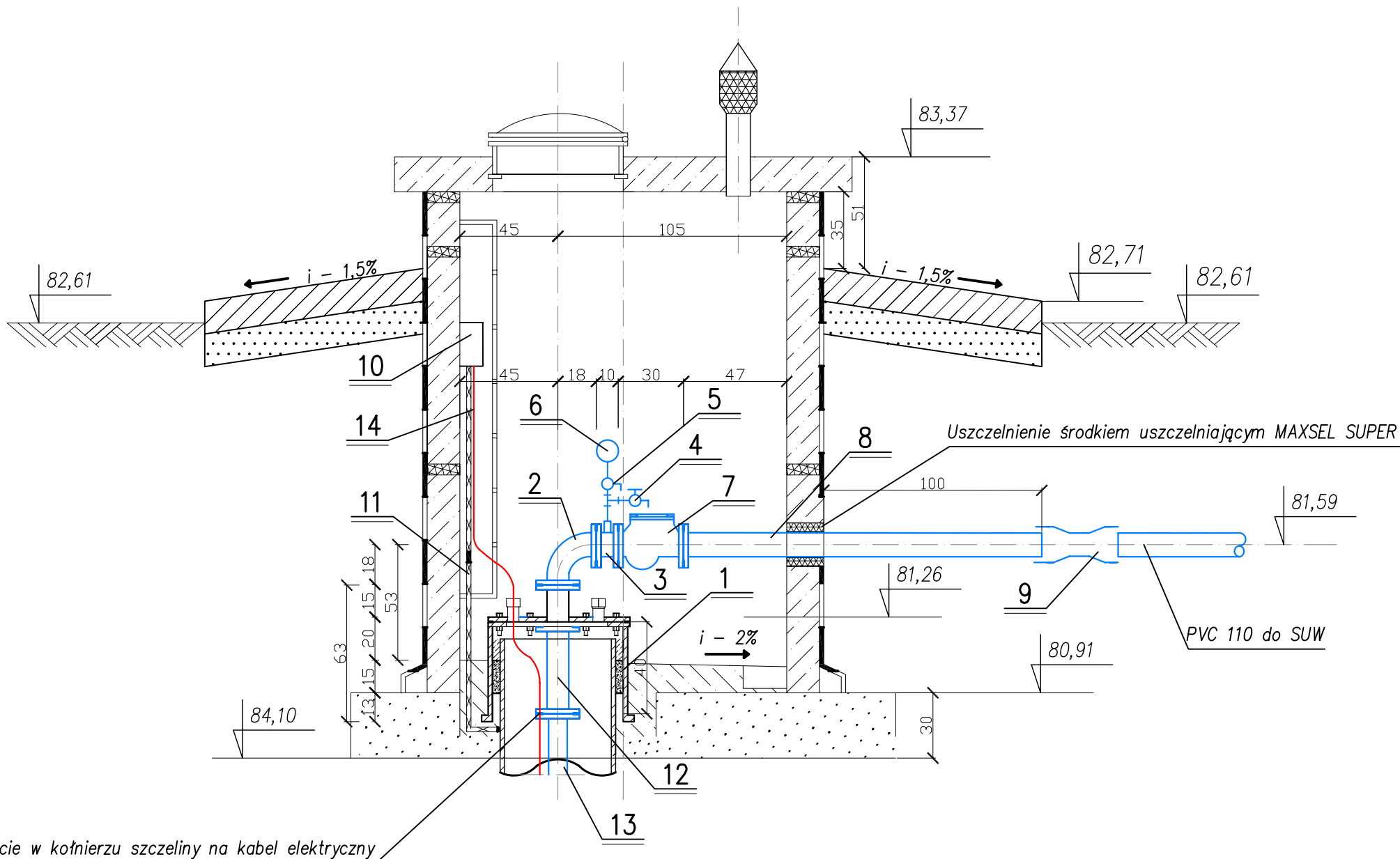


OBUDOWA STUDNI GŁĘBINOWEJ NR 3 WRAZ Z INSTALACJĄ POMPOWĄ

Skala 1:25



OZNACZENIA:

- 1 - Głowica studni głębinowej DN638, H-630 - kpl. 1,0 w/g rozwiązania technicznego Firmy "PROWODROL - SULECHÓW"
- 2 - Kolano dwukołnierzowe DN 100 z żeliwa steroidalnego wewnątrz cementowanego PN 10 Firmy "MATERBUD"
- 3 - Króciec dwukielichowy PN 10 DN 100 L-10 cm ze stali nierdzewnej z wspaną mufą DN 15 wyrób warsztatowy
- 4 - Zawór czerpalny DN 15 ze stali nierdzewnej
- 5 - Zawór trójdrogowy DN 15 mosiężny
- 6 - Manometr tarcza DN 100 PN 10
- 7 - Zawór zwrotny kołnierzowy kulowy DN 100 Firmy "DANFOS" - korpus żeliwo szare, kula aluminium pokryte gumą naturalną, śruba stal nierdzewna
- 8 - Rura PE 110 PN 10 z kołnierzem ze stali nierdzewnej L- 162,0 cm
- 9 - Dwukielich PVC 110
- 10 - Skrzynka zasilania elektrycznego pompy
- 11 - Uziom wyrównawczy wykonać na etapie montażu obudowy i głowicy studni
- 12 - Kruciec dwukołnierzowy FF DN 100 L- 40 cm z żeliwa steroidalnego wewnątrz cementowanego PN 10 Firmy "MATERBUD"
- 13 - Rury tłoczne DN100 kołnierzowe ze stali nierdzewnej wyrób warsztatowy 3 odcinki po 5m i 1 odcinek 4,25m
- 14 - Przewód elektryczny

PROJEKT UZBROJENIA INSTALACJI POMPOWEJ DLA STUDNI GŁĘBINOWEJ NR 3 SUW SZCZEPANKI Skala 1:25

BIURO USŁUG PROJEKTOWYCH I NADZORU BUDOWLANEGO Zbigniew Bejger 87-300 Brodnica ul. Boh. Wrzeźnia 2			
OBIEKT :	STACJA UZDATNIANIA WODY W SZCZEPANKACH		
INWESTOR :	URZĄD GMINY W JĄBLONOWIE POMORSKIM		
ZADANIE : MODERNIZACJA STACJI UZDATNIANIA WODY ZE ZMIANĄ TECHNOLOGI WRAZ Z ROBOTAMI TOWARZYSZĄCYMI W OBRĘBIE BUDYNKU STACJI			
Funkcja :	Nazwisko i imię	Podpis	Data
Projektował :	tech. bud. spec. inst. i urządz. sanitarne Zbigniew Bejger upr. proj. Nr BR-RN-V/45/TO/83		październik 2008 r.
Asystent Projektanta	mgr inż. Karol Koźmiński		Nr rys.
Sprawdzający	mgr inż. Sebastian Tomkowiak upr. bud. Nr WKP/0257/PWOS/05		13