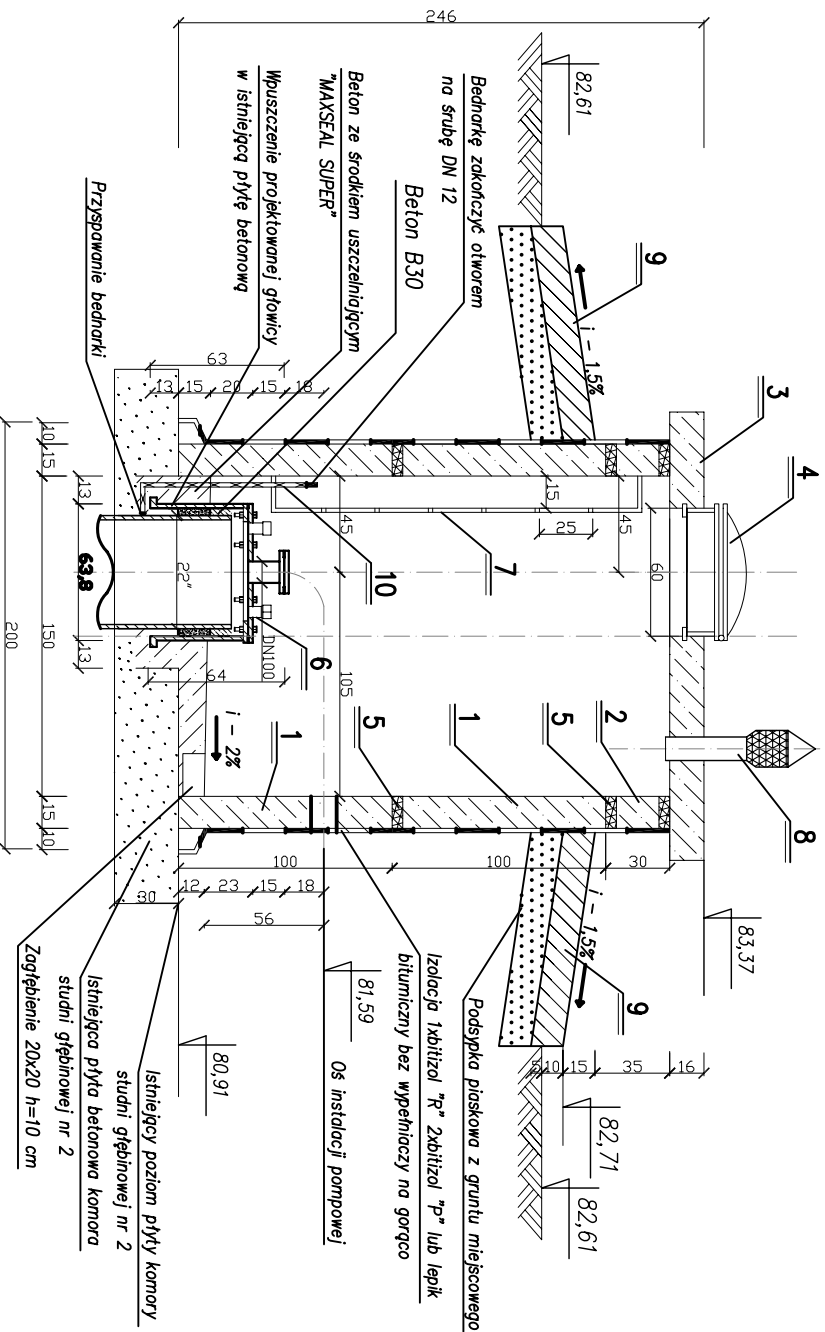


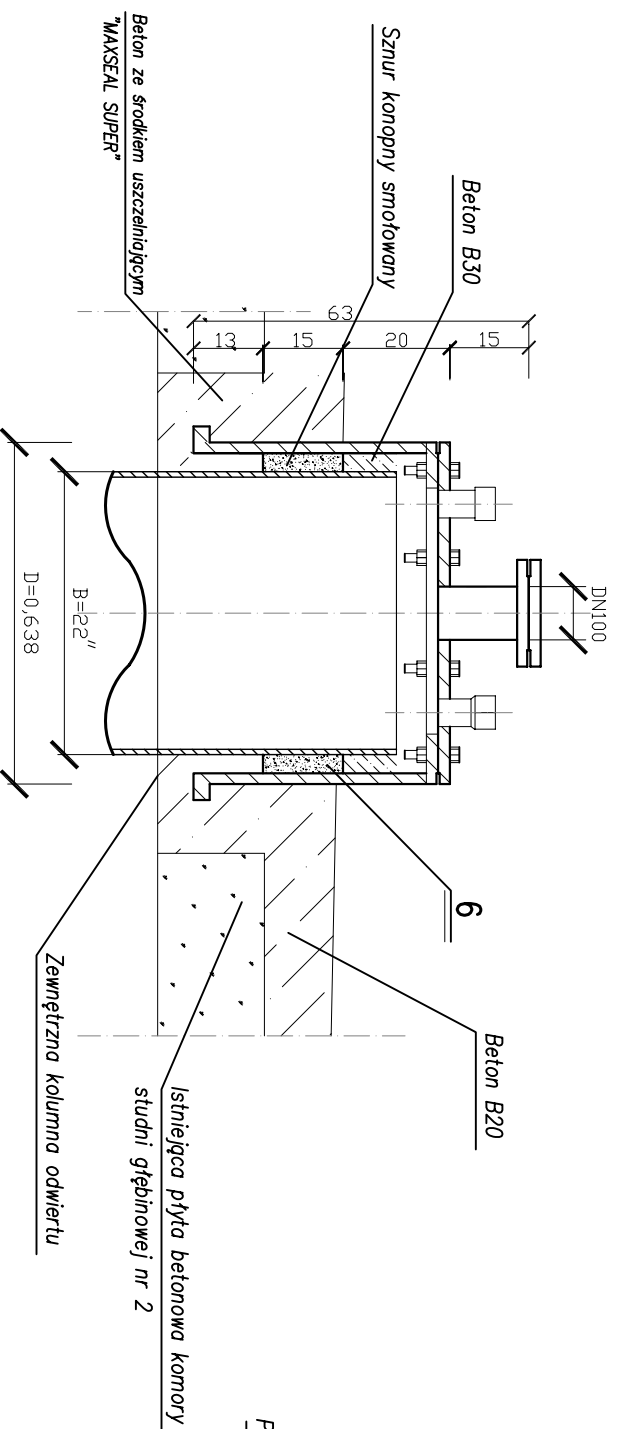
**PRZEKROJ PROJEKTOWANEJ OBUDOWY
STUDNI GŁĘBINOWEJ NR 3**

Skala 1:25



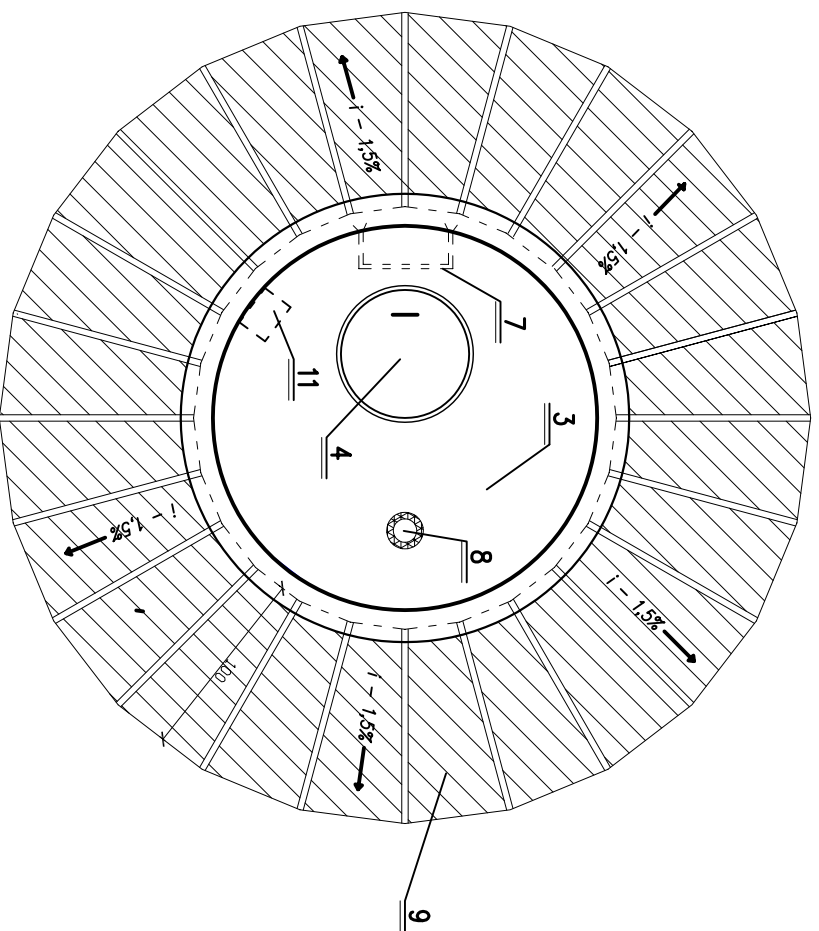
SZCZEGÓL ZAMOCOWANIA GŁOWICY

Skala 1:10

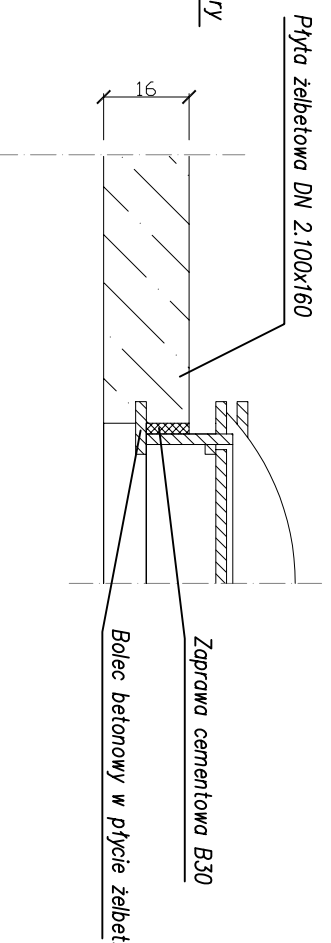


**RZUT PROJEKTOWANEJ OBUDOWY
STUDNI GŁĘBINOWEJ NR 3 WRAZ Z UTWARZENIEM
TERENU PRZY OBUDOWIE**

Skala 1:25



**SZCZEGÓL ZAMOCOWANIA WŁAZU TYPU WAŁCZ
W PŁYCCIE POKRYWOWEJ STUDNI**



**PROJEKT
WYMIANY ISTNIEJĄCEJ OBUDOWY
STUDNI GŁĘBINOWEJ NR 3 MUROWANEJ
PROSTOKĄTNEJ NA OBUDOWĘ Z KRĘGÓW
BETONOWYCH DN 1.500**

Skala 1:25

BIURO USŁUG PROJEKTOWYCH I NADZORU BUDOWLANEGO Zbigniew Belger 87-500 Brodnica ul. Boh. Wrzesnia 2	
OBIEKT :	STACJA UZDATNIANIA WODY W SZCZEPANKACH
INWESTOR :	URZĄD GMINY W JABŁONOWIE POMORSKIM
ZADANIE :	MODERNIZACJA STACJI UZDATNIANIA WODY ZE ZMIANA TECHNOLOGII WRAZ Z ROBOTAMI TOWARZYSZĄCYMI W OBRĘBIE BUDYNKU STACJI
Funkcja :	Nazwisko i imię
Projektował :	vech_bud_spc_inz_luzgda_smbnove mgr inż. Zbigniew Belger upr. poj. Nr BR-RN.V.457083
Asystent Projektanta	mgr inż. Karol Kozłowski
Sprawił/ingier	mgr inż. Sebastian Tomkowiak upr. bud. Nr WK.P02577.PW.OS.05
Data	październik 2008 r.
Nr rys.	12

- OZNACZENIA:**
- 1 - Element komory studni 1.500x1.000 np. typu "ALSBET"
 - 2 - Element komory studni 1.500x300 np. typu "ALSBET"
 - 3 - Płyta pokrywa studni 2.100/600 np. typu "ALSBET"
 - 4 - Właz typ lekki typu "Właz" 5 T producent "ALSBET"
 - 5 - Uszczelka gumowa DN 1.500 typu "FORSHEDA 116" do połączenia elementów komory studni np. typu "ALSBET"
 - 6 - Głowica studni głębinowej DN 638, H-630 - 1,0 kpl.
w/g rozwiązania technicznego Firmy "PROMODROL - SULECHÓW"
 - 7 - Drobna studzienna z kątownika 40x40 - wyrob. warszawski
(po wykonaniu poddać cynkowanemu)
 - 8 - Rura wytrzymała PVC 110 - wywiewka owinięta siatką nylonową drobnosoczkołą 1 mm²
 - 9 - Płyta trapezowa betonowa o wym: 20x50x100 gr. 15cm, 24,0 sztuk ułożone ze szczeliną co 3 cm do wypełnienia piaskiem
 - 10 - UZIOM wyrównowczy dla skrzynki zasilania energetycznego pompy.
Wykonac z bednarki ocynkowanej szer. 2 cm gr. 0,5 cm. Przyspawac do zewnętrznej kolumny odwiertu i zakonczyć 0,5m nad dnem komory.
 - 11 - Skrzynka zasilania elektrycznego pompy

UWAGI WYKONAWCZE:

- 1 - Dla montażu projektowanej obudowy studni głębinowej wykonac odkrywkę istniejącej komory i dokonac jej rozbiórki wraz z głowicą i jej uzbudowaniem
- 2 - Wykuc z płyty betonowej istniejącej głowicy i zamontowac nową.
- 3 - Posadowienie kręgów nowej obudowy dokonac na istniejącej płycie i wykonac w/g niniejszego projektu.