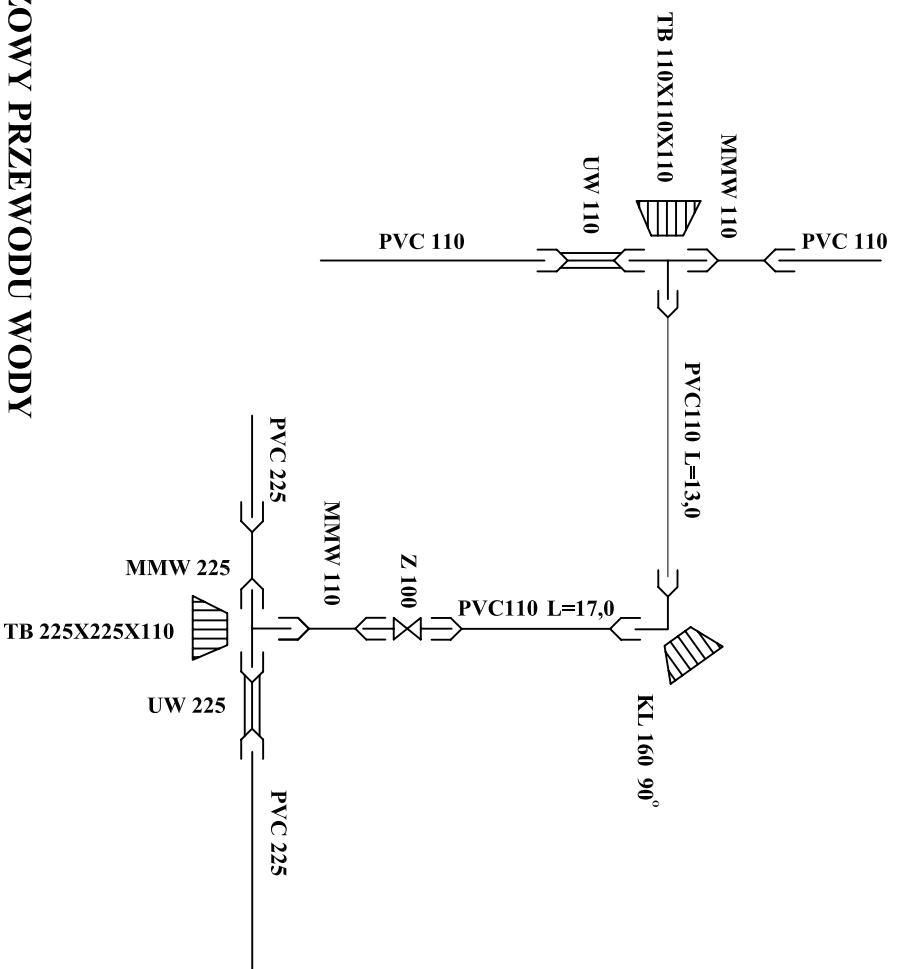
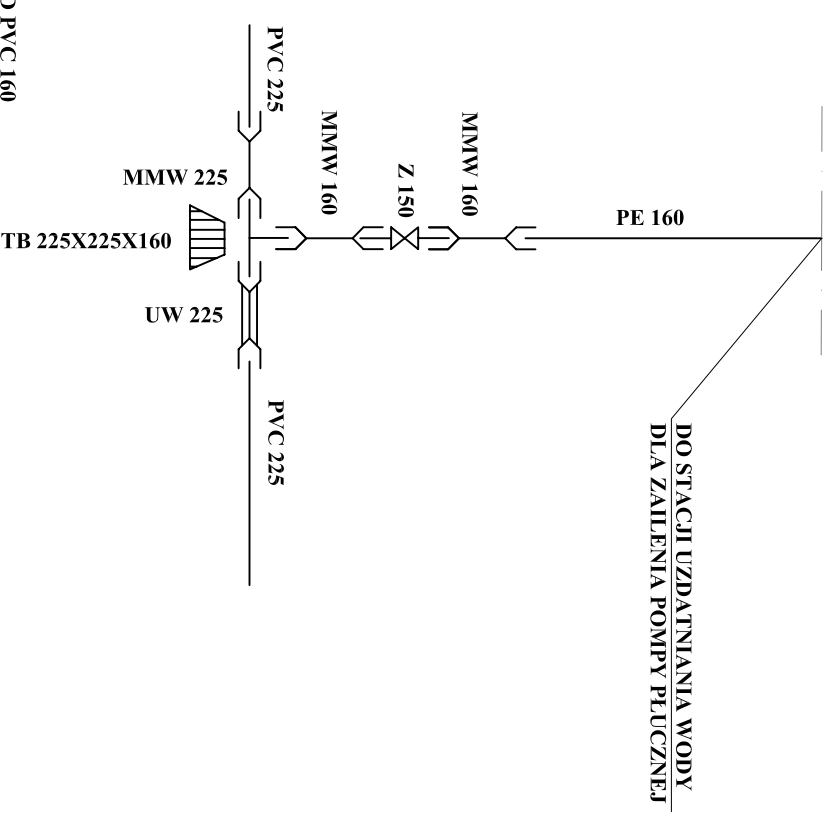


**WĘZEL MONTAŻOWY PROJEKTOWANEJ
SPINKI SIECI WODOCIĄGOWEJ DLA ZASILENIA
W WODĘ MIEJSCOWOŚCI SZCZEPANKI**



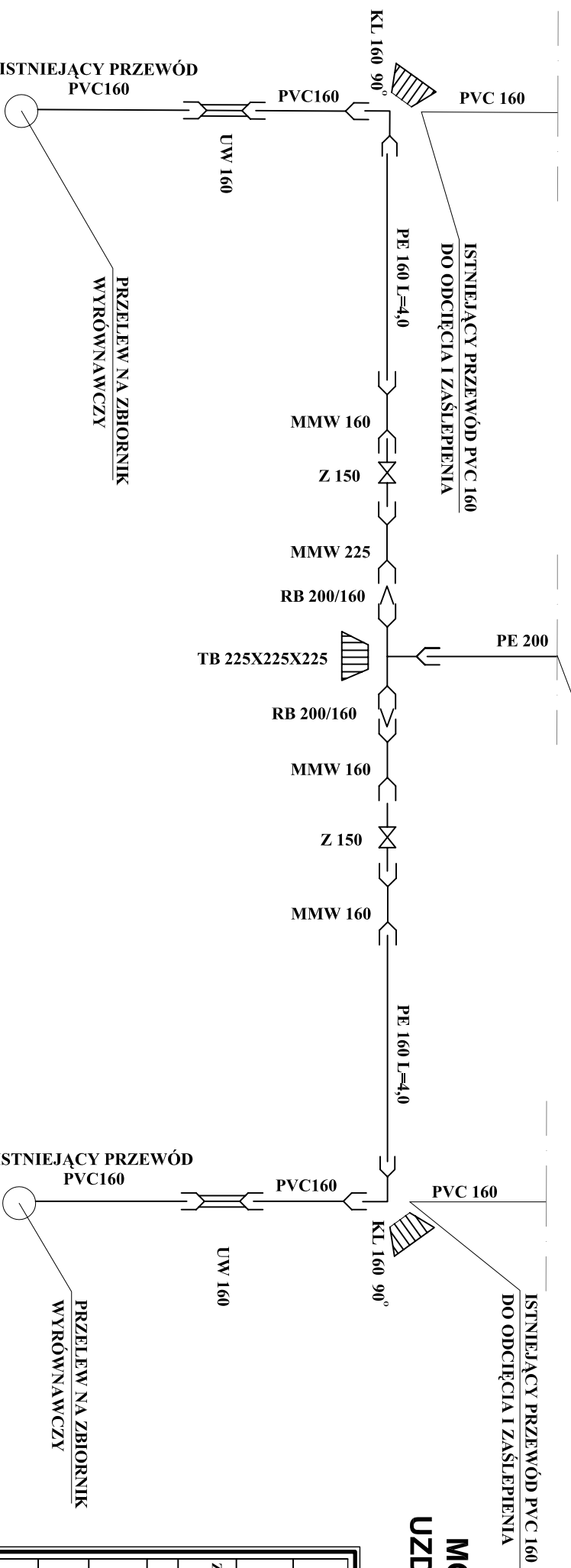
**SCHEMAT MONTAŻOWY WĘZŁÓW
ZAPROJEKTOWANYCH PRZEWODÓW TECHNOLOGICZNYCH
NA MAPIE SYTUACYJNO WYSOKOŚCIOWEJ W SKALI 1:500
PROJEKTU ZAGOSPODAROWANIA S.U.W.**

**WĘZEL MONTAŻOWY PRZEWODU WODY PŁUCZNEJ NA ODCINKU
PRZEWÓD WODY UZDATNIONEJ, NAPŁYW NA ZESTAW
HYDROFOROWY - A BUDYNEK S.U.W.**



**WĘZEL MONTAŻOWY PRZEWODU WODY
UZDATNIONEJ DO NAPEŁNIENIA ZBIORNIKÓW
WYRÓWNAWCZYCH**

**ZE STACJI UZDATNIANIA WODY
NAPŁYW NA ZBIORNIKI WYRÓWNAWCZE**



**PROJEKT
MODERNIZACJI TECHNOLOGII STACJI
UZDATNIANIA WODY W SZCZEPANKACH**

BIURO USŁUG PROJEKTOWYCH I NADZORU BUDOWLANEGO Zbigniew Belger 87-300 Brodnica ul. Boh. Września 2			
OBIEKT :	STACJA UZDATNIANIA WODY W SZCZEPANKACH		
INWESTOR :	URZĄD GMINY W JABLONOWIE POMORSKIM		
ZADANIE : MODERNIZACJA STACJI UZDATNIANIA WODY ZE ZMIANĄ TECHNOLOGII WRAZ Z ROBOTAMI TOWARZYSZĄCYMI W OBRĘBIE BUDYNKU STACJI			
Funkcja :	Nazwisko i imię	Podpis	Data
Projektował :	tech. bud. spec. inż. i urz. adm. sanitarne Zbigniew Belger upr. ptof. Nr BR-RN-V/45/TO/83		październik 2008 r.
Asystent Projektanta	mgr inż. Karol Kozmiński		
Sprawdzający	mgr inż. Sebastian Tomkowiak upr. bud. Nr WK/P/0257/PWOS/05		Nr rys. 1A