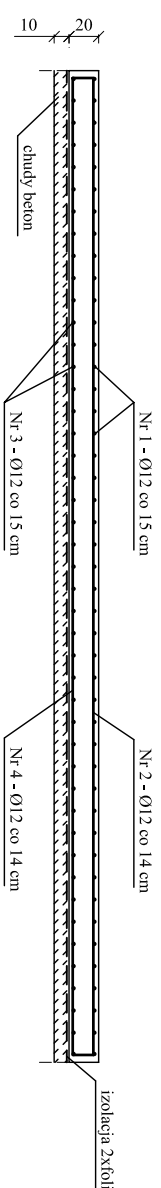
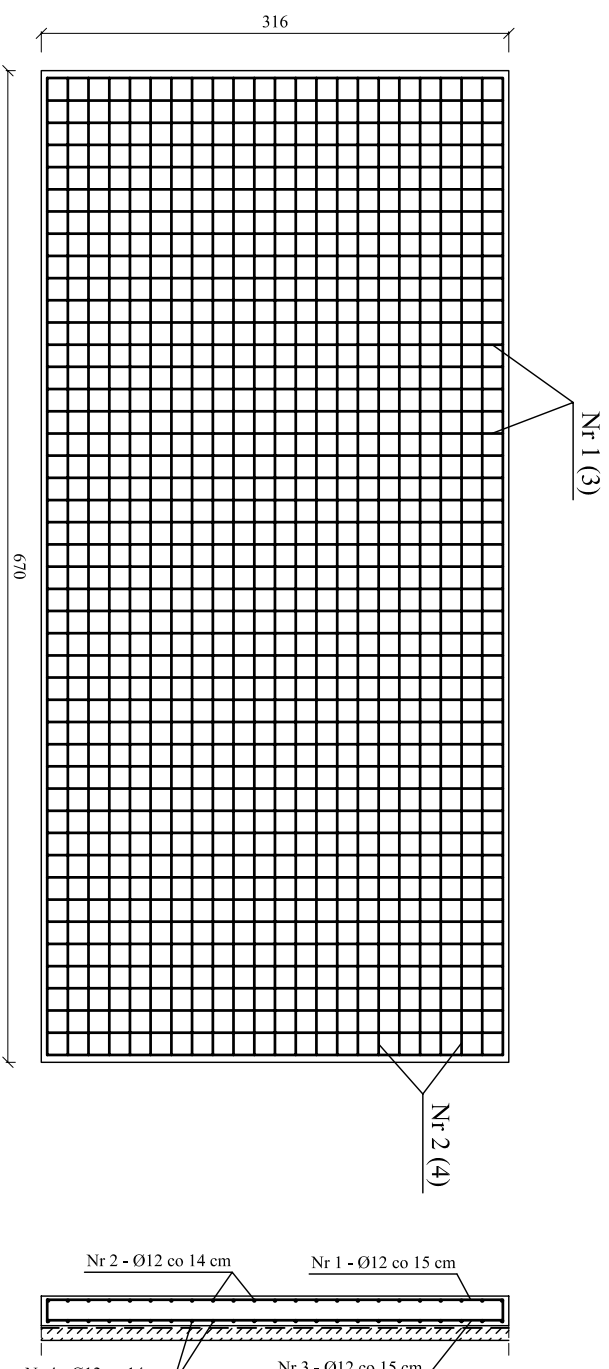


# KONSTRUKCJA PŁYTY ŻELBETOWEJ POD ZBIORNIKI

## Skala 1:50



Beton C16/20 (B20)  
Stal - A-III

Nr 1 - Ø12, l=338 cm - szt. 45  
308

Nr 2 - Ø12, l=688 cm - szt. 23  
660

Nr 3 - Ø12, l=308 cm - szt. 45

Nr 4 - Ø12, l=660 cm - szt. 23

### ZESTAWIENIE ZBROJENIA - PRĘTY Ø12

Nr pręta	Długość [m]	Ilość [szt.]	Masa 1 mb [kg/m]	Masa catk. [kg]
1	3,38	45	0,888	135,06
2	6,88	23	0,888	140,52
3	3,08	45	0,888	123,08
4	6,60	23	0,888	134,80
RAZEM MASA [KG]				533,46

## PROJEKT MODERNIZACJI BUDYNKU S.U.W. DLA POTRZEB ZMIANY TECHNOLOGII UZDATNIANIA WODY

<b>BIURO USŁUG PROJEKTOWYCH I NADZORU BUDOWLANEGO</b> Zbigniew Belger 87-300 Brodnica ul. Boh. Września 2			
<b>OBIEKT :</b>	STACJA UZDATNIANIA WODY W SZCZEPANKACH		
<b>INWESTOR :</b>	URZĄD GMINY W JABLONOWIE POMORSKIM		
<b>ZADANIE :</b> MODERNIZACJA STACJI UZDATNIANIA WODY ZE ZMIANĄ TECHNOLOGII WRAZ Z ROBOTAMI TOWARZYSZĄCYMI W OBRĘBIE BUDYNKU STACJI			
<b>Funkcja :</b>	Nazwisko i imię	Podpis	Data
<b>Projektował :</b>	mgr inż. Włodzisław Kwiakowski upr.proj.GP.L17342/2857/O/94 upr.bud. UAN-V/8346/2057/O/87-88		październik 2008 r.
<b>Asystent Projektanta</b>	inż. Andrzej Jastrzembski upr. bud. Nr KUIP/BO/0037/05		Nr rys. <b>7</b>