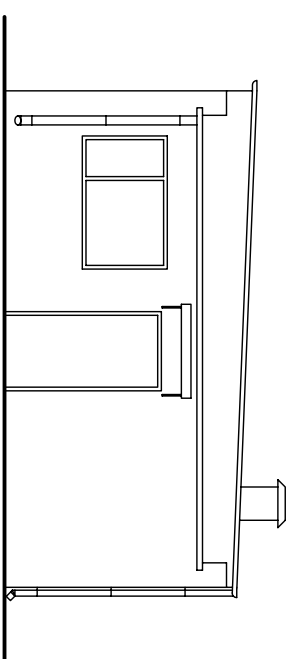
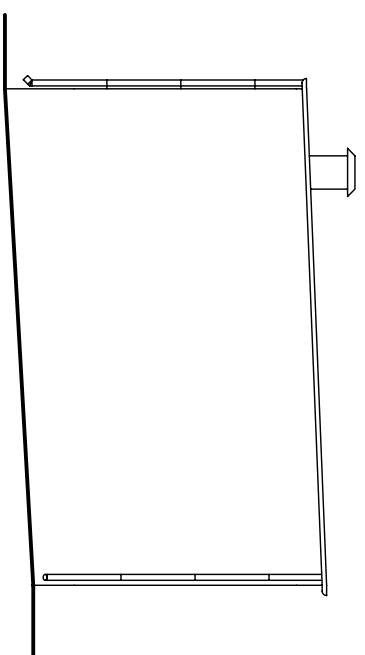


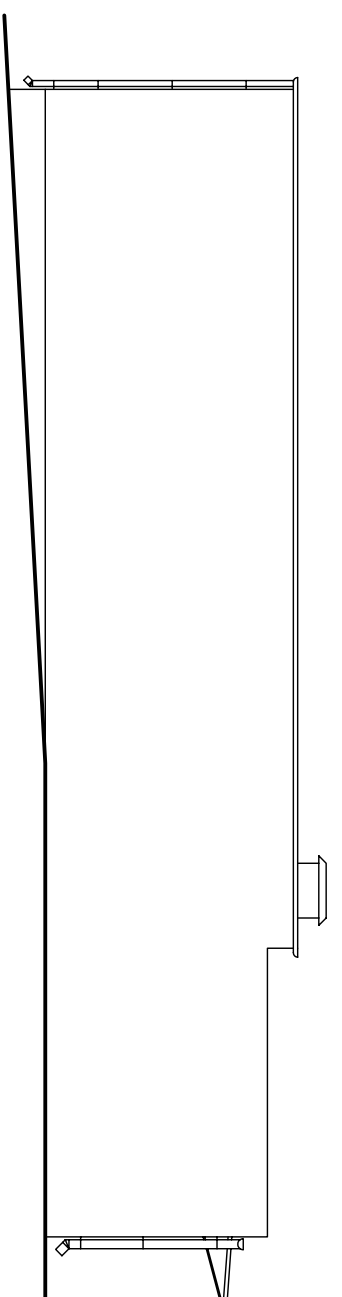
ELEWACJA PÓŁNOCNA



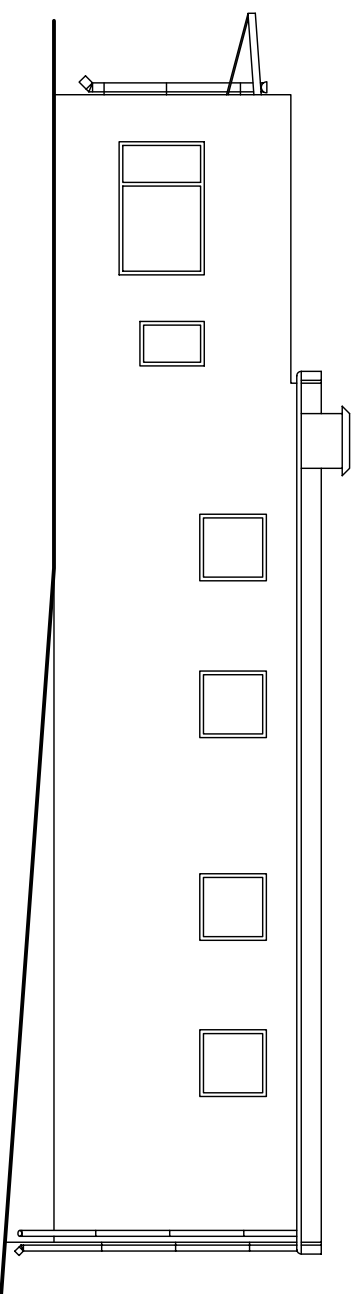
ELEWACJA POŁUDNIOWA



ELEWACJA WSCHODNIA



ELEWACJE ZACHODNIA



**INWENTARYZACJA  
STANU ISTNIEJĄCEGO BUDYNKU  
STACJI UZDATNIANIA WODY**

**Skala 1:100**

**BIURO USŁUG PROJEKTOWYCH I NADZORU BUDOWLANEGO**

Zbigniew Bajer 87-300 Brodnica ul. Boh. Wrzesnia 2

**OBIEKT :** STACJA UZDATNIANIA WODY W SZCZEPANKACH  
**INWESTOR :** URZĄD GMINY W JABLONOWIE POMORSKIM

**ZADANIE :** MODERNIZACJA STACJI UZDATNIANIA WODY ZE ZMIANĄ TECHNOLOGII  
WRAZ Z ROBOTAMI TOWARZYSZĄCYMI W OBRĘBIE BUDYNKU STACJI

Funkcja :	Nazwisko i imię	Podpis	Data
Projektował :	mgr inż. Witoldinierz Kwiatkowski upr.proj.GP.1.7342/2857/0/94 upr.bud. UAN-IV/8346/205/10/87-88		październik 2008 r.
Asystent Projektanta	inż. Andrzej Jaszczyński upr. bud. Nr KUP/IBO/0037/05		Nr rys. <b>3</b>