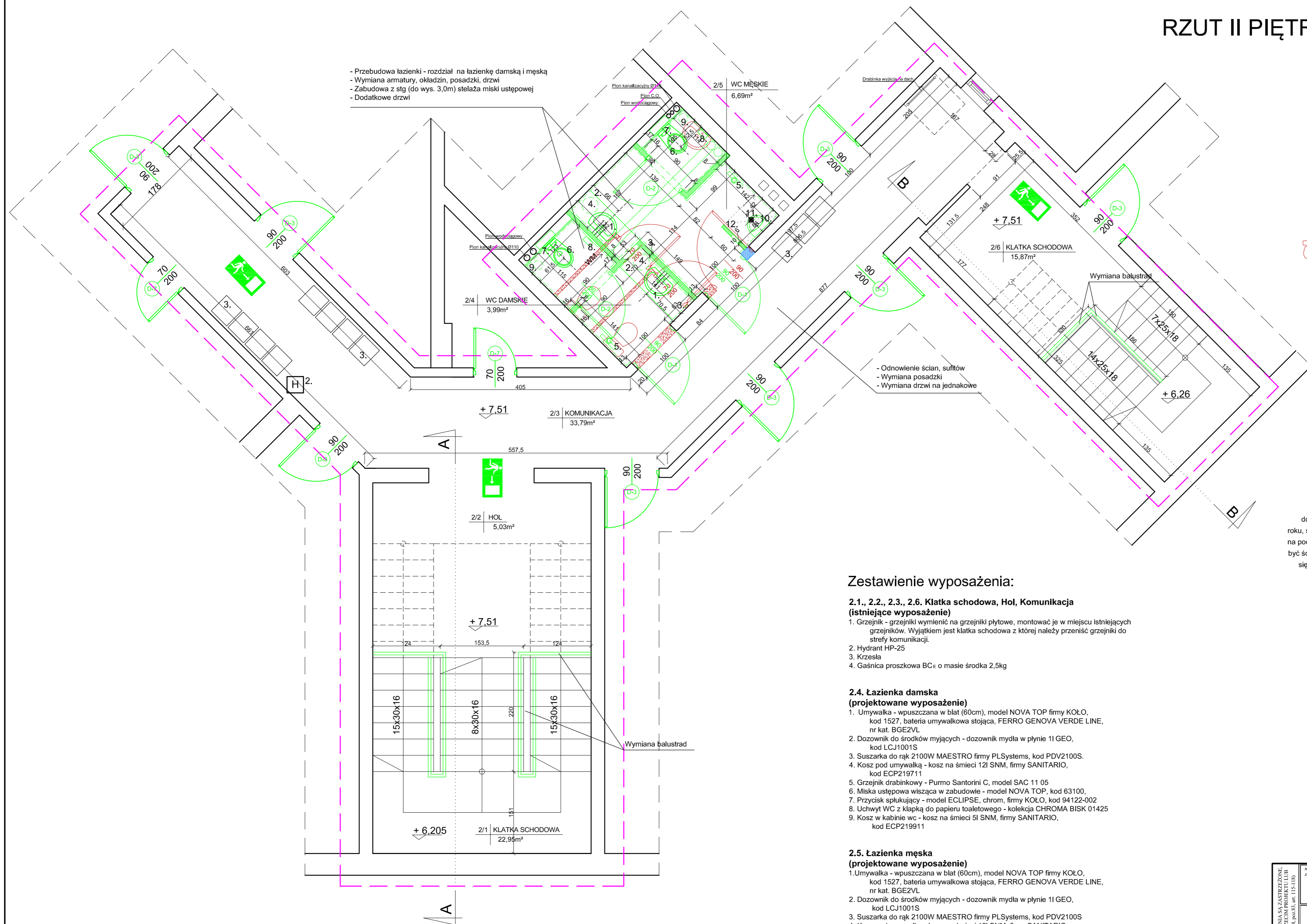


RZUT II PIĘTRA - stan projektowany

skala 1:50

- Przebudowa łazienki - rozdział na łazienkę damską i męską
- Wymiana armatury, okładzin, posadzki, drzwi
- Zabudowa z stg (do wys. 3,0m) stelaża miski ustępowej
- Dodatkowe drzwi



Legenda:

- Zakres renowacji
- Wyburzenia ścianek
- Usuwane elementy
- Zamurowanie, domurowanie ściany
- Nowoprojektowane ścianki z płyt stg z wypełnieniem z wełny mineralnej. W pomieszczeniach wilgotnych płyty stg - impregnowane.
- Nowoprojektowane elementy
- Oznaczenie kierunku do wyjścia ewakuacyjnego
- Hydrant wewnętrzny HP-25

UWAGA!

Należy sprawdzić, w trakcie wykonywania prac, czy ściany w których przewiduje się przebiecia, nie pełnią roli ścian nośnych budynku. Wg dokumentacji „Inwentaryzacja konstrukcji i obliczenia statyczne” z 1981 roku, ściany podlegające przebieciom ukazane są jako ściany nośne, jednak na podstawie przeprowadzonej obecnie inwentaryzacji ściany te wydają się być ścianami działowymi. Jeśli w wyniku odkrytki omówione ściany okażą się nośne, należy skontaktować się z projektantem, w celu uzupełnienia projektu o niezbędne nadproża.

Zestawienie wyposażenia:

2.1., 2.2., 2.3., 2.6. Klatka schodowa, Hol, Komunikacja (istniejące wyposażenie)

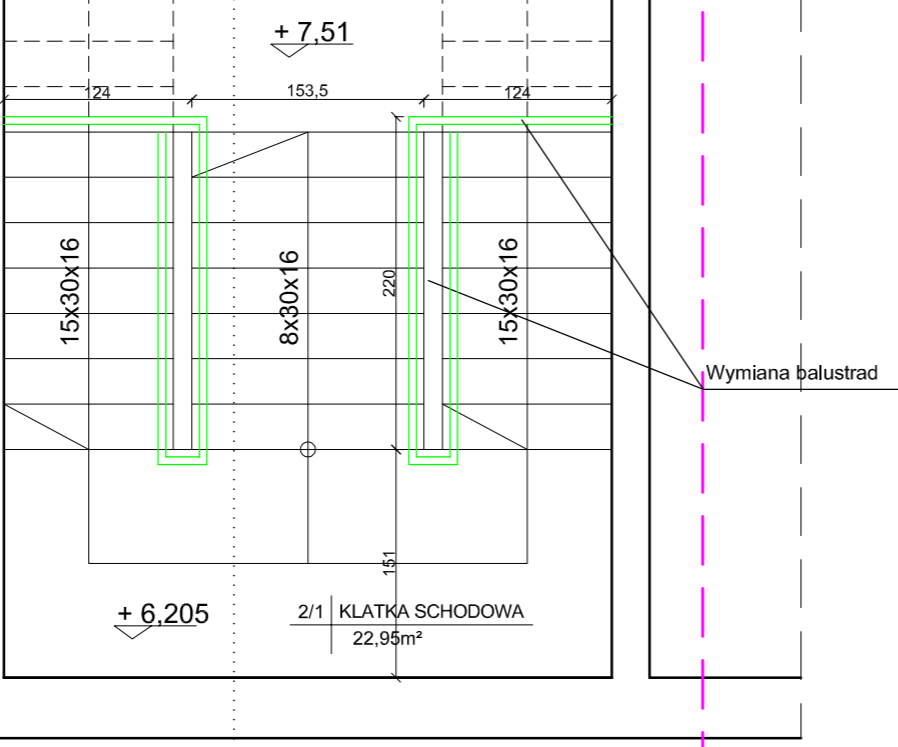
- Grzejnik - grzejniki wymienić na grzejniki płytowe, montować je w miejscu istniejących grzejników. Wyjątkiem jest klatka schodowa z której należy przenieść grzejniki do strefy komunikacji.
- Hydrant HP-25
- Krzeseła
- Gaśnica proszkowa BCe o masie środka 2,5kg

2.4. Łazienka damska (projektowane wyposażenie)

- Umywalka - wpuszczana w blat (60cm), model NOVA TOP firmy KOŁO, kod 1527, bateria umywalkowa stojąca, FERRO GENOVA VERDE LINE, nr kat. BGE2VL
- Dozownik do środków myjących - dozownik mydła w płynie 1l GEO, kod LCJ1001S
- Suszarka do rąk 2100W MAESTRO firmy PLSsystems, kod PDV2100S
- Kosz pod umywalką - kosz na śmieci 12l SNM, firmy SANITARIO, kod ECP219711
- Grzejnik drabinkowy - Purmo Santorini C, model SAC 11 05
- Miska ustępowa wisząca w zabudowie - model NOVA TOP, kod 63100
- Przycisk splukujący - model ECLIPSE, chrom, firmy KOŁO, kod 94122-002
- Uchwyt WC z klapką do papieru toaletowego - kolekcja CHROMA BISK 01425
- Kosz w kabinie wc - kosz na śmieci 5l SNM, firmy SANITARIO, kod ECP219911

2.5. Łazienka męska (projektowane wyposażenie)

- Umywalka - wpuszczana w blat (60cm), model NOVA TOP firmy KOŁO, kod 1527, bateria umywalkowa stojąca, FERRO GENOVA VERDE LINE, nr kat. BGE2VL
- Dozownik do środków myjących - dozownik mydła w płynie 1l GEO, kod LCJ1001S
- Suszarka do rąk 2100W MAESTRO firmy PLSsystems, kod PDV2100S
- Kosz pod umywalką - kosz na śmieci 12l SNM, firmy SANITARIO, kod ECP219711
- Grzejnik drabinkowy - Purmo Santorini C, model SAC 15 05
- Miska ustępowa wisząca w zabudowie - model NOVA TOP, kod 63100
- Przycisk splukujący - model ECLIPSE, chrom, firmy KOŁO, kod 94122-002
- Uchwyt WC z klapką do papieru toaletowego - kolekcja CHROMA BISK 01425
- Kosz w kabinie wc - kosz na śmieci 5l SNM, firmy SANITARIO, kod ECP219911
- Pisuar - model ALEX NOVA TOP, firmy KOŁO z dopływem z tyłu, odpływem poziomym, kod 66000
- Kratka ściekowa podłogowa ALCA 105x105/50, kod produktu APV203
- Ścianka pisuaru - wg szczegółu ścianki pisuaru



Nr., Ozn.	Nazwa pomieszczenia	Pow. w m ²
2/1	Klatka schodowa	22,95
2/2	Hol	5,03
2/3	Komunikacja	33,79
2/4	Wc damskie	3,99
2/5	Wc męskie	6,69
2/6	Klatka schodowa	15,87
	Suma powierzchni	88,32

NAZWA I ADRES INWESTYCJI:		RENOWACJA BUDYNKU URZĘDU MIASTA I GMINY W JABLONOWIE POMORSKIM	
INWESTOR:		URZĄD MIASTA I GMINY W JABLONOWIE POMORSKIM UL. GŁÓWNA 28 87-330 JABLONOWO POMORSKIE	
BIURO PROJEKTOWE:		ZDZISŁAW BRĄDZIEWICZ NIERUCHOMOŚCI PERFEKT ul. Ogrodowa 12 87-300 Brodnica	
Tel: (0-56) 494 10 91		Fax: (0-56) 697 15 59	
e-mail: zoperfekt@wp.pl			
IMIE I NAZWISKO	NR LIPR.	PODPIS:	
PROJEKTANT:	Andrzej Wiśniewski	UAN-IV/8346/85/TO/86	
ADMINISTRATOR:	mgr inż. Marcin Malinowski	KUP/0081/POOK/09	
ADMINISTRATOR:	mgr inż. Paweł Zamecki	KUP/0069/POOK/08	
ASYSTENT PROJEKTANTA:	mgr inż. Julia Fokcińska		
	mgr inż. Dorota Grygorowicz		
Tytuł:		PROJEKT BUDOWLANY	
Stadium:		ARCHITEKTURA	
Nazwa rysunku:		RZUT II PIĘTRA - stan projektowany	
Data:		KWIECIEŃ 2012	
Skala:		1:50	
Ar. rys.:		7	

UWAGA: WSZELKIE PRAWA AUTORSKIE DO NINIEJSZEGO OPRACOWANIA SĄ ZASTRZEŻONE.
 KOPIE I WYCIĄGI ZOSTAJĄ WYDANE BEZ ZOBOWIĄZANIA DO ODPŁACENIA.
 Wszelkie zmiany i poprawki należy zgłaszać pisemnie do Biura Projektowego.