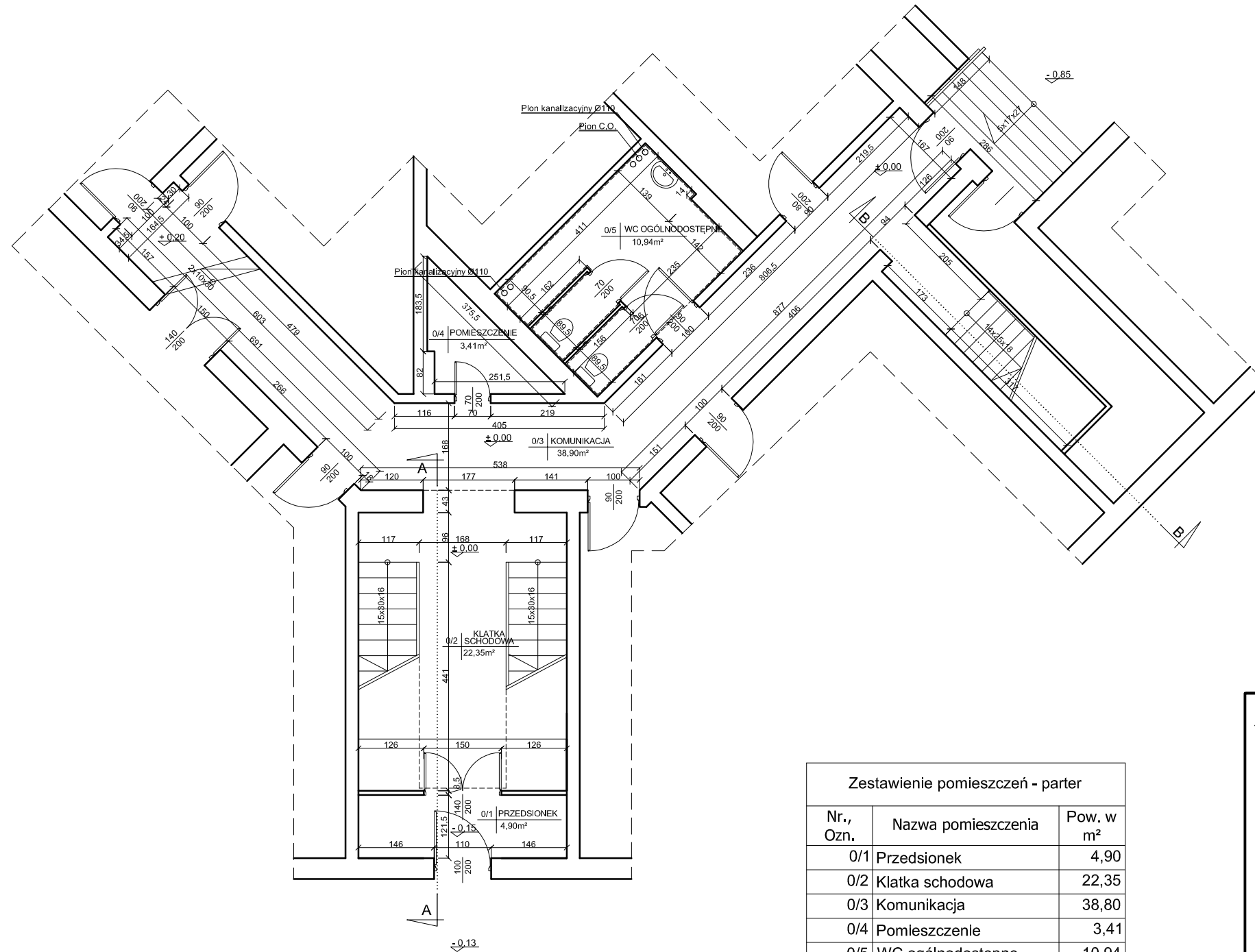


RZUT PARTERU CZĘŚCI ODNAWIANEJ - inwentaryzacja

skala 1:100



Zestawienie pomieszczeń - parter

Nr. Ozn.	Nazwa pomieszczenia	Pow. w m ²
0/1	Przedsiónek	4,90
0/2	Klatka schodowa	22,35
0/3	Komunikacja	38,80
0/4	Pomieszczenie	3,41
0/5	WC ogólnodostępne	10,94
	Suma powierzchni	80,40

UWAGA: WSZELKIE PRAWA AUTORSKIE DO NINIEJSZEGO OPRACOWANIA SĄ ZASTRZEŻONE. KOPIOWANIE, ROZPOWISZCZANIE I UDOSTĘPNIANIE OSOBOM TRZECIM PROJEKTU LUB JEGO CZĘŚCI BEZ ZGODY AUTORÓW SĄ ZABRONIONE. (Dz.U.24/1994, poz.83, art. 115-118)

NAZWA I ADRES INWESTYCJI:		RENOWACJA BUDYNKU URZĘDU MIASTA I GMINY W JABŁONOWIE POMORSKIM	
INWESTOR:		URZĄD MIASTA I GMINY W JABŁONOWIE POMORSKIM UL. GŁÓWNA 28 87-330 JABŁONOWO POMORSKIE	
BIURO PROJEKTOWE:		 PERFEKT NIERUCHOMOŚCI ZDZISŁAW BRAŹKIEWICZ ul. Ogrodowa 12 87-300 Brodnica	
PROJEKTANT:		IMIĘ I NAZWISKO	NR UPR.
KONSTRUKTOR:		Andrzej Wiśniewski	UAN-IV/8346/85/TO/86
KONSTRUKTOR SPRAWDZAJĄCY:		mgr inż. Marcin Malinowski	KUP/0081/POOK/09
ASYSTENT PROJEKTANTA:		mgr inż. Paweł Zaniecki	KUP/0009/POOK/08
		mgr inż. Julia Fokcińska	
		mgr inż. Dorota Grygorowicz	
FAZA:	PROJEKT BUDOWLANY	DATA:	KWIECIEŃ 2012
STADIUM:	ARCHITEKTURA	SKALA:	1:100
NAZWA RYSUNKU:	RZUT PARTERU CZĘŚCI ODNAWIANEJ - Inwentaryzacja	NR RYS.:	1